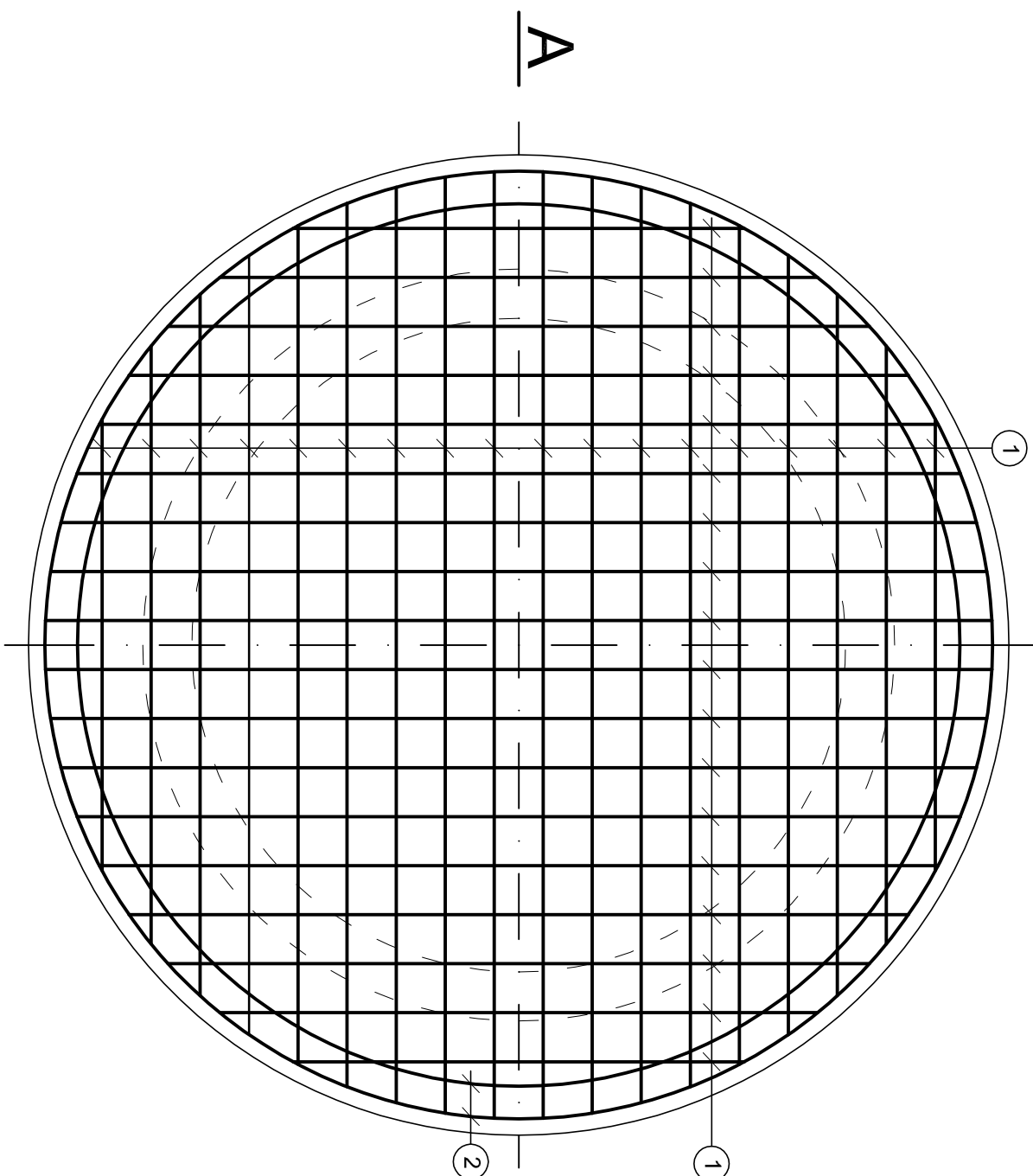
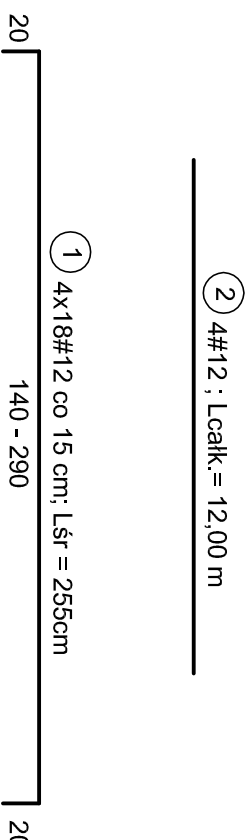


PLYTA FUNDAMENTOWA POD PRZEPOMPOWNIĘ

Skala 1:20



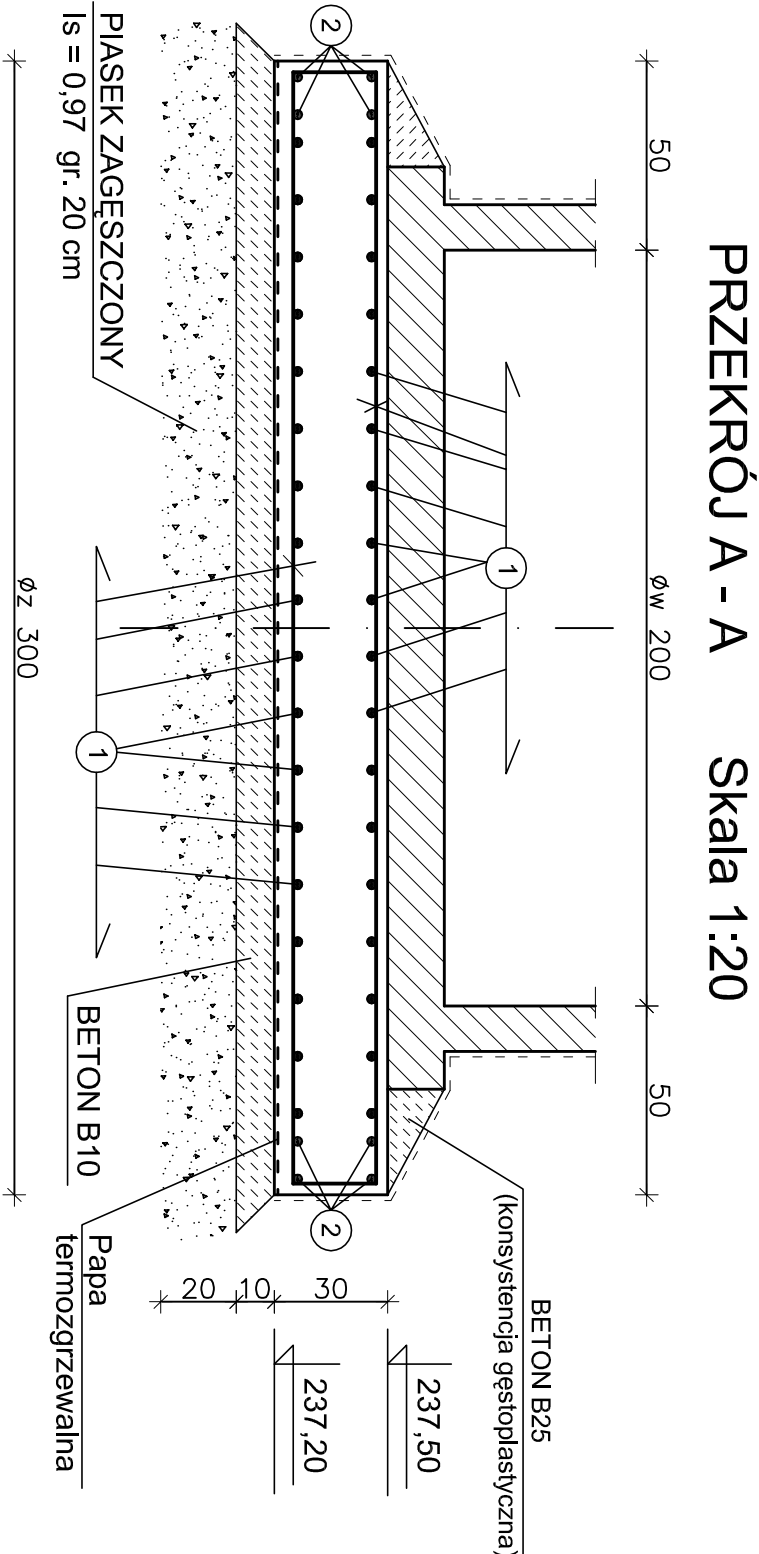
ZESTAWIENIE STALI ZBROJENIOWEJ							
ELEMENT	NR PRĘTA	ŚREDNICA [mm]	DŁUGOŚĆ [cm]	LICZBA [szt.]	SE3SY-b-500 B500SP		
					DŁUGOŚĆ OGÓLNA [m]		
Płyta fundamentowa	1	12	Lśr=255	72	ø6	# 12	# 16
	2	12	Lcałk. = 12mb	4			
DŁUGOŚĆ WG ŚREDNIC				[m]	0,00	231,60	0,00
MASA 1m PRĘTA				[kg]	0,222	0,888	1,580
MASA PRĘTÓW WG ŚREDNIC				[kg]	0,00	205,66	0,00
MASA PRĘTÓW WG RODZAJÓW STALI				[kg]	0,00		205,66
MASA CAŁKOWITA				[kg]	205,66		



BETON B25; W-4

STAL A-IIIN (B500SP) - #

OTULINA 5cm



BIURO USŁUG PROJEKTOWO-KOSZTORYSOWYCH I EKSPERTYZ BUDOWLANYCH					NR RYS. K01
25-753 KIELCE, UL. ALABASTROWA 15					
OPRACOWANIE :					
	IMIĘ I NAZWISKO :	NR	PODPIS	DATA	ZADANIE: BUDOWA PARKINGU DLA SAMOCHODÓW OSOBOWYCH, OGRÓDZENIA, PRZEBUDOWA PIACU SZKOLNEGO WRAZ Z PRZEBUDOWĄ OSWIETLENIA I ODNOWNIENIA - BUDOWA KANALIZACJI DESZCZOWEJ WRAZ Z PRZEPOMPOWNIĄ
		UPRAWN.			
PROJEKTOWAŁ:	mgr inż. NAI VAN HOANG	KL 199/86		06/2014	1:20
					STADIUM :    PROJEKT BUDOWLANY
SPRAWDZIŁ:	mgr inż. STANISŁAW JANYST	KL 217/86		06/2014	BRANŻA :    KONSTRUKCJA
KIEROWNIK PRACOWNI:	mgr inż. NAI VAN HOANG	KL 199/86		06/2014	PRZEDMIOT RYS.: PLYTA FUNDAMENTOWA POD PRZEPOMPOWNIĘ